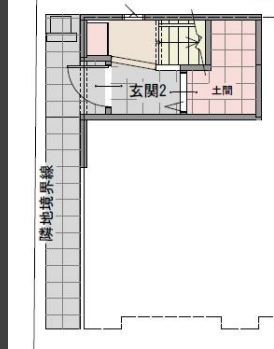
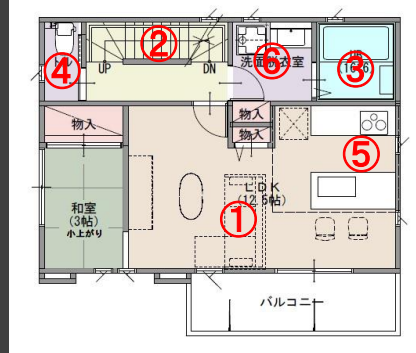


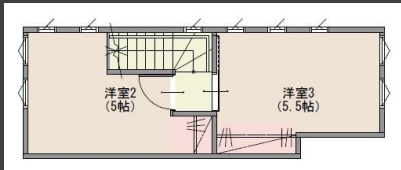
マンションのおすすめPOINTO！



1F



2F



3F

①リビングダイニングはキッチンの上の間接照明が演出しています



③お風呂は広々とした1坪タイプを採用



④トイレは建具に合わせたウォールナットのアクセントクロスにしました



②階段の壁はアクセントクロスで落ち着いたイメージにしています



⑥洗面化粧台は3面鏡付きのシンプルで機能性のよいものを採用しております



**シャワーヘッド**  
エコアクア  
カラーバリエーション  
ソフト  
スリットエコアクアシャワーヘッド  
BF-SLOWBIE (1.8)-PU/FW1

**換気設備**  
100V換気乾燥機  
100V換気乾燥機  
LED-111A

**サーモバス S**  
お湯が冷めにくい。浴槽保温材と保温層フタの「ダブル保温」構造。  
浴槽保温材  
フタ保温材  
浴イージー錠  
フタの取外しが楽々とは真逆です。

**ECO5**  
3倍で多い10リットル以上の節水効果  
節水効果に優れる。節水とコストパフォーマンスを両立させたエコウォッシュです。

**キレイ機能**  
パワーストリーム洗浄  
フチレス形状  
強力な水流が洗剤槽内のすみずみまで回り、少ない水でもしっかり汚れを落とします。  
フチも丸ごとなくし、サッと拭き、乾燥も楽々です。

**ハイパーキラミック**  
キズ、汚れに強く、銀イオンパワーで細菌の繁殖も抑えます。  
キズ汚れに強い  
汚物汚れに強い  
高硬度のジルコンを特殊の裏面に盛り込んでおくことで、キズがつきにくく、汚れの付着を軽減します。

④皇室でも採用されたキッチンにはIH付きで広々として使い勝手抜群です！

**キッチン**  
IH付キッチン W600 2口IH+1口ガス  
IH付キッチン W600 2口IH+1口ガス  
IH付キッチン W600 2口IH+1口ガス

**洗濯機**  
洗濯機 洗濯機  
洗濯機 洗濯機

**洗面化粧台**  
洗面化粧台  
洗面化粧台

**鏡**  
鏡  
鏡

**キッチン**  
キッチン  
キッチン

**洗面化粧台**  
洗面化粧台  
洗面化粧台

**鏡**  
鏡  
鏡

**ヒーターレスでもくもりなくミラー『くもりシャット!』**  
電気代ゼロで、全面クリア。新感覚のミラーです。鏡の裏面に、吸水性・親水性のある高分子コーティング。親水性効果のなかった従来品(ヒーター)に対し、全面がくもりなく、お風呂上がりも鏡はいつもクリア。電気代もかからないので経済的です。

**スリムLED3面鏡**  
薄型のLED照明で空間すっきり、省スペース。長寿命を実現しています。点灯時間は60分。

**カウンター**  
使いやすい、お手入れもラクなデザイン  
水に濡れた物を置くのに便利なウェットエリア。継ぎ目や隙間がなく、汚れてもさっと拭きだけ。  
掃除しにくいフチの隙間がない排水口。